

# Sveikatos priežiūros paslaugų atnaujinimo eiga po COVID-19 infekcijos karantino

Sveikatos apsaugos ministerija  
Pagal IS Sveidra duomenis (VLK)

LITUOVOS RESPUBLIKOS  
VYRIAUSYBĖS KANCELIARIJA

2020-07-29 Nr. G-10449

DOKUMENTAS PASIRAŠYTAS  
ELEKTRONINIŲ PARAŠŲ

2020-07-28 Nr. (10.1.1.2E-  
422)10-5580



## **Pristatymo tikslas – palyginti 2019 m. ir 2020 m. birželio mėnesiais suteiktų paslaugų pokyčius šiose srityse:**

- Pirminė sveikatos priežiūra (apsilankymai pas šeimos gydytoją ir/ar komandos narius)
- Brangieji tyrimai ir procedūros
- Ambulatorinės specializuotos paslaugos
- Stacionarinės paslaugos

### **TRUMPINIAI**

*PASP – pirminė asmens sveikatos priežiūra*

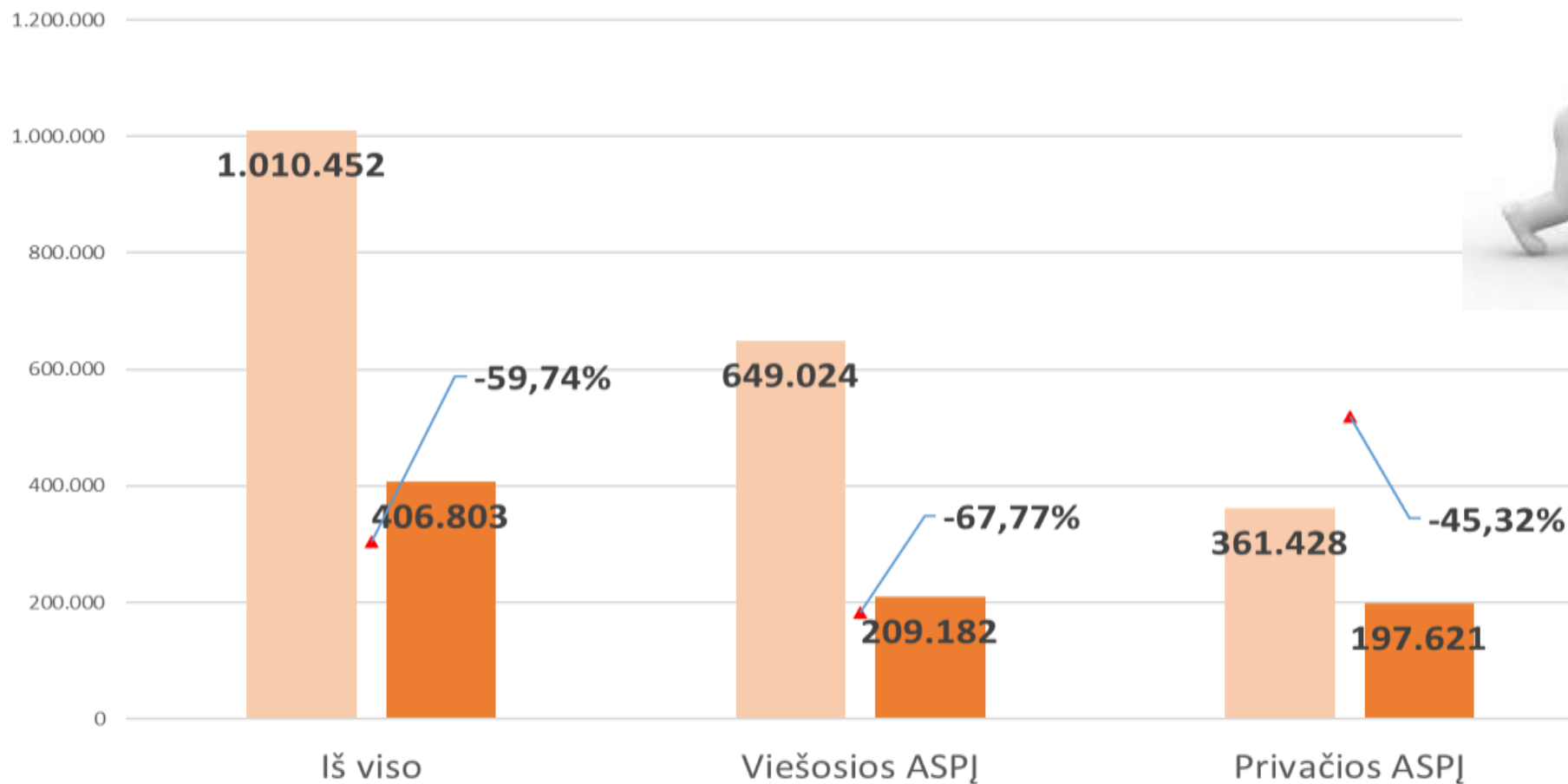
*ASPĮ – asmens sveikatos priežiūros įstaiga*





Pirminė asmens sveikatos priežiūra

# 2019 ir 2020 m. birželio mėn. apsilankymų skaičiaus pas šeimos gydytoją (ir/ar komandą) palyginimas



- Apsilankymų skaičius pas šeimos gydytoją arba komandą 2019 m. birželis
- Apsilankymų skaičius pas šeimos gydytoją arba komandą 2020 m. birželis
- ▲ Pokytis (procentais) lyginant su 2019 m. birželio mėn.



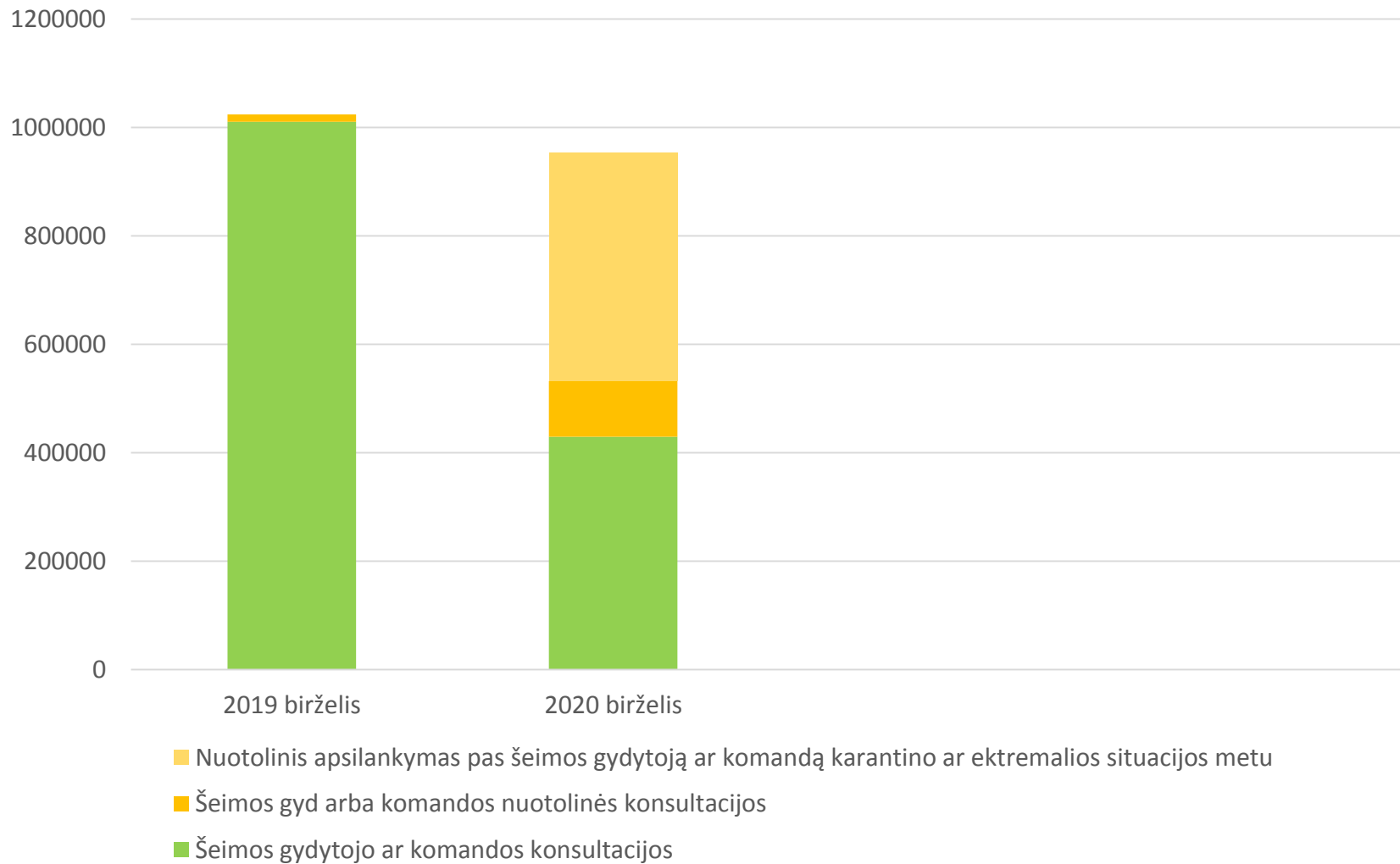


## Šeimos gydytojo ar komandos nuotolinių ir kontaktinių paslaugų santykis

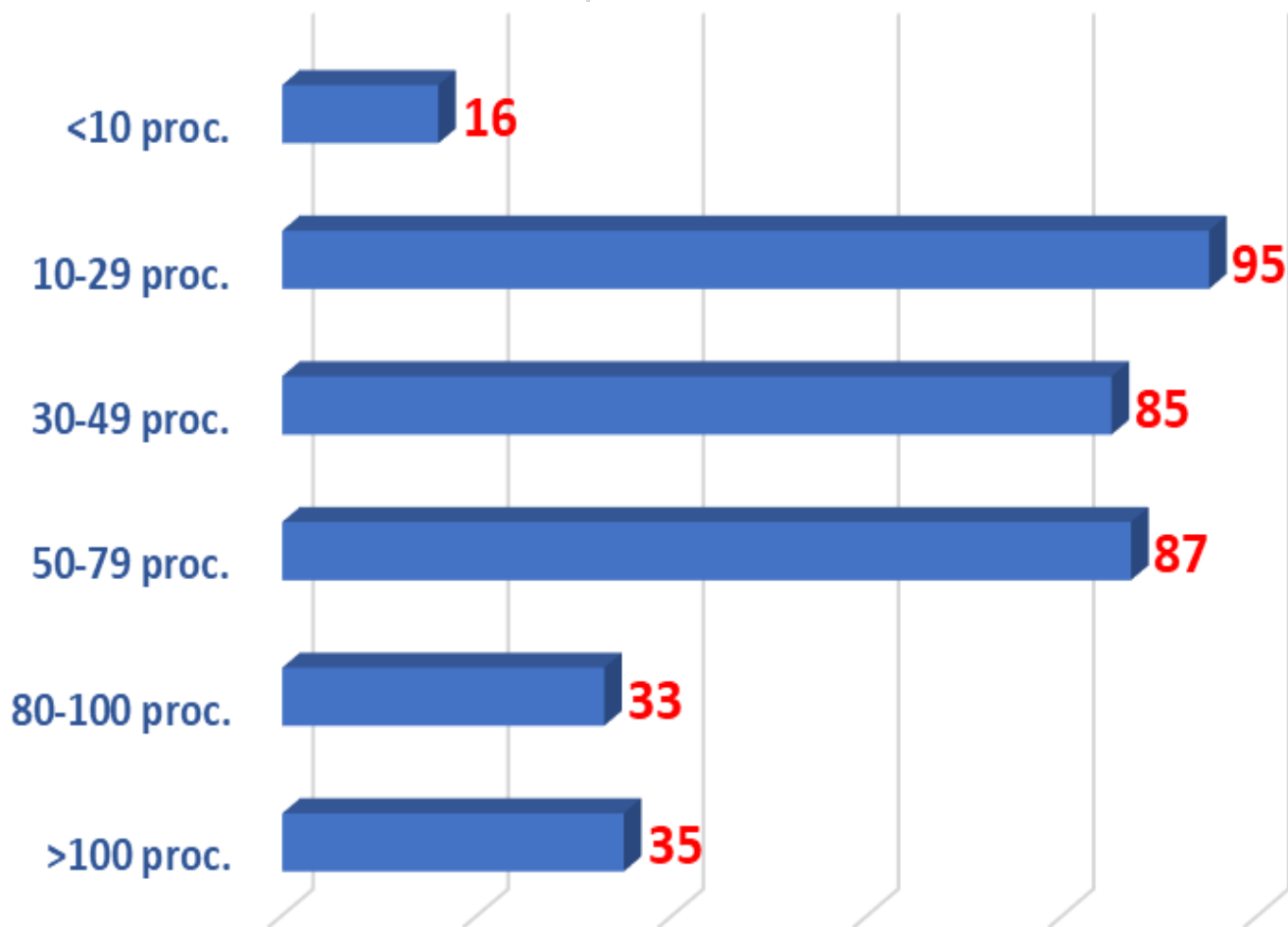
	Apsilankymai pas šeimos gydytoją arba ar jo komandą	Šeimos gydytojo arba komandos nuotolinės konsultacijos	Bendras paslaugų skaičius (iš jų – nuotolinių dalis %)
<b>2019 m. birželis</b>	1 010 tūkst.	13,7 tūkst.	1 023,7 tūkst. (1,4%)
<b>2020 m. birželis</b>	430 tūkst.	524 tūkst.	954 tūkst. (55%)



# Šeimos gydytojo ar komandos nuotolinių ir kontaktinių paslaugų santykis



## PASP įstaigų skaičius pagal 2019.06 ir 2020.06 apsilankymų pokytį



## >10 tūkst. Šeimos gydytojo (komandos) apsilankymų teikusios ASPĮ



Savivaldybė	ASPĮ	2019 m. birželis	2020 m. birželis	Pokytis %
Panevėžio m. sav.	VšĮ Panevėžio miesto poliklinika	12.304	9.351	76
Klaipėdos r. sav.	Gargždų PSPC	10.599	7.128	67
Kauno m. sav.	UAB "MediCA klinika"	43.027	25.636	60
Vilniaus m. sav.	VšĮ Antakalnio poliklinika	27.560	16.104	58
Vilniaus m. sav.	UAB InMedica	30.201	14.677	49
Kėdainių r. sav.	Viešoji įstaiga Kėdainių PSPC	14.682	6.836	47
Utenos r. sav.	Viešoji įstaiga Utenos PSPC	14.907	6.263	42
Klaipėdos m. sav.	VšĮ Klaipėdos sveikatos priežiūros centras	14.870	5.585	38
Alytaus m. sav.	VšĮ Alytaus poliklinika	18.211	5.329	29
Klaipėdos m. sav.	VšĮ Jūrininkų SPC	12.939	3.687	28
Vilniaus m. sav.	VšĮ Vilniaus rajono centrinė poliklinika	22.678	5.520	24
<b>Kauno m. sav.</b>	<b>Viešoji įstaiga Kauno miesto poliklinika</b>	<b>58.820</b>	<b>11.682</b>	<b>20</b>
<b>Vilniaus m. sav.</b>	<b>VšĮ Centro poliklinika</b>	<b>43.489</b>	<b>9.350</b>	<b>21</b>
<b>Šiaulių m. sav.</b>	<b>Viešoji įstaiga Šiaulių centro poliklinika</b>	<b>15.893</b>	<b>2.807</b>	<b>18</b>
<b>Šiaulių m. sav.</b>	<b>Viešoji įstaiga Dainų PSPC</b>	<b>10.401</b>	<b>1.804</b>	<b>17</b>
<b>Jonavos r. sav.</b>	<b>Viešoji įstaiga Jonavos PSPC</b>	<b>13.096</b>	<b>1.835</b>	<b>14</b>
<b>Vilniaus m. sav.</b>	<b>VšĮ „Karoliniškių poliklinika“</b>	<b>18.717</b>	<b>1.566</b>	<b>8</b>
<b>Vilniaus m. sav.</b>	<b>Viešoji įstaiga Šeškinės poliklinika</b>	<b>25.045</b>	<b>1.301</b>	<b>5</b>



## TOP 16 (kontaktinių PASP paslaugų augimas iki 10%)

Savivaldybė	ASPl	2019 m. birželis	2020 m. birželis	Pokytis %
Šilalės r. sav.	VŠĮ Pajūrio ambulatorija	509		0
Klaipėdos m. sav.	S. Stanslovaitienės individuali įmonė	119		0
Kauno m. sav.	UAB Vilijampolės sveikatos centras	429	7	2
Trakų r. sav.	VŠĮ Paluknio ambulatorija	161	4	2
Rietavo sav.	VŠĮ Rietavo pirminės sveikatos priežiūros centras	484	13	3
Kauno m. sav.	UAB "Eigulių šeimos sveikatos centras"	194	10	5
Vilniaus m. sav.	Viešoji įstaiga Šeškinės poliklinika	25.045	1.301	5
Šakių r. sav.	Kidulių ambulatorija	675	36	5
Ukmergės r. sav.	UAB "Teragyda"	2.229	125	6
Vilniaus m. sav.	Viešoji įstaiga Vilniaus miesto klinikinė ligoninė	4.322	280	6
Panevėžio m. sav.	ĮĮ Violetos Talaikienės įmonė	213	14	7
Kaišiadorių r. sav.	VŠĮ Žiežmarių pirminės sveikatos priežiūros centras	1.235	93	8
Vilniaus m. sav.	VŠĮ „Karoliniškių poliklinika“	18.717	1.566	8
Panevėžio m. sav.	UAB Staniūnų gatvės šeimos gydytojų centras	666	58	9
Kauno m. sav.	D. Vaikšnienės šeimos klinika	526	46	9
Klaipėdos m. sav.	VŠĮ Paliatyviosios pagalbos ir šeimos sveikatos centras	109	10	9

## TOP 15 (didžiausias kontaktinių PASP paslaugų augimas)

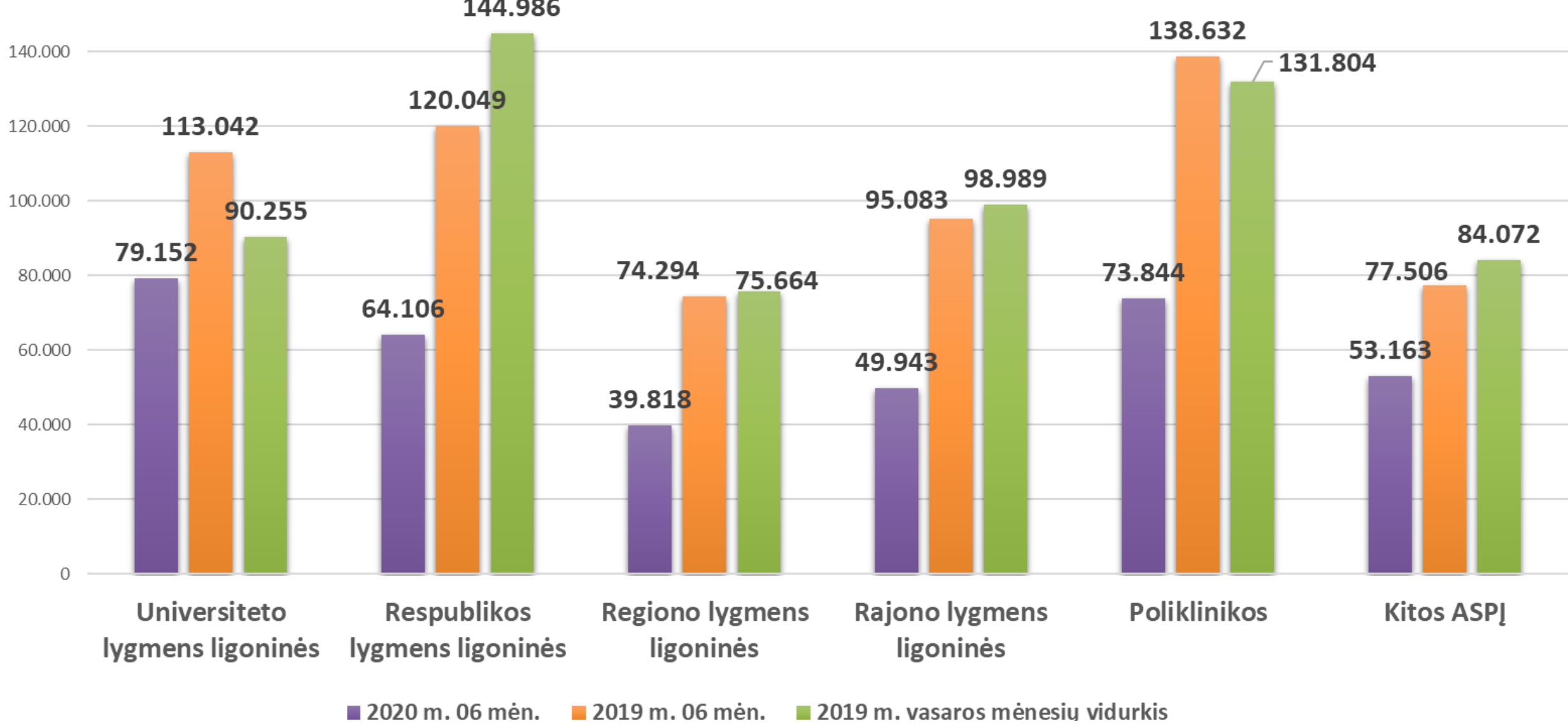


Savivaldybė	ASPL	2019 m. birželis	2020 m. birželis	Pokytis %
Vilniaus m. sav.	Lietuvos kariuomenė	46	120	261
Skuodo r. sav.	VšĮ Mosėdžio pirminės sveikatos priežiūros centras	592	1.108	187
Vilniaus m. sav.	UAB "Alicija ir partneriai"	626	1.025	164
Marijampolės sav.	Rimanto Bernoto pirminės sveikatos priežiūros centras	2.277	3.679	162
Druskininkų sav.	UAB "Druskininkų šeimos klinika"	461	621	135
Vilkaviškio r. sav.	Žilvinos Urbonavičienės įmonė	372	471	127
Vilniaus m. sav.	UAB "Northway medicinos centrai"	474	562	119
Telšių r. sav.	Viešoji įstaiga Luokės pirminės sveikatos priežiūros centras	339	400	118
Vilniaus m. sav.	Viešoji įstaiga Vilniaus universiteto ligoninės Santaros klinikos	3.041	3.584	118
Vilniaus m. sav.	V. Suzanovičienės bendrosios praktikos gydytojos kabinetas	360	423	118
Mažeikių r. sav.	UAB „Medikvita“	886	1.034	117
Vilkaviškio r. sav.	UAB Aušros klinika	1.002	1.166	116
Vilniaus m. sav.	UAB Jeruzalės klinika	143	165	115
Kalvarijos sav.	Algio Masilionio gydymo klinika	494	552	112
Marijampolės sav.	UAB „Sasnavos ambulatorija“	302	337	112



Specializuota ambulatorinė  
asmens sveikatos priežiūra





Specialistų konsultacijų skaičiaus palyginimas 2019-2020 m. birželio mėn. ir 2019 m. vidutinį vasaros mėn.



## 2019 ir 2020 m. birželio mėn. suteiktų konsultacijų pasiskirstymas pagal įstaigų grupes



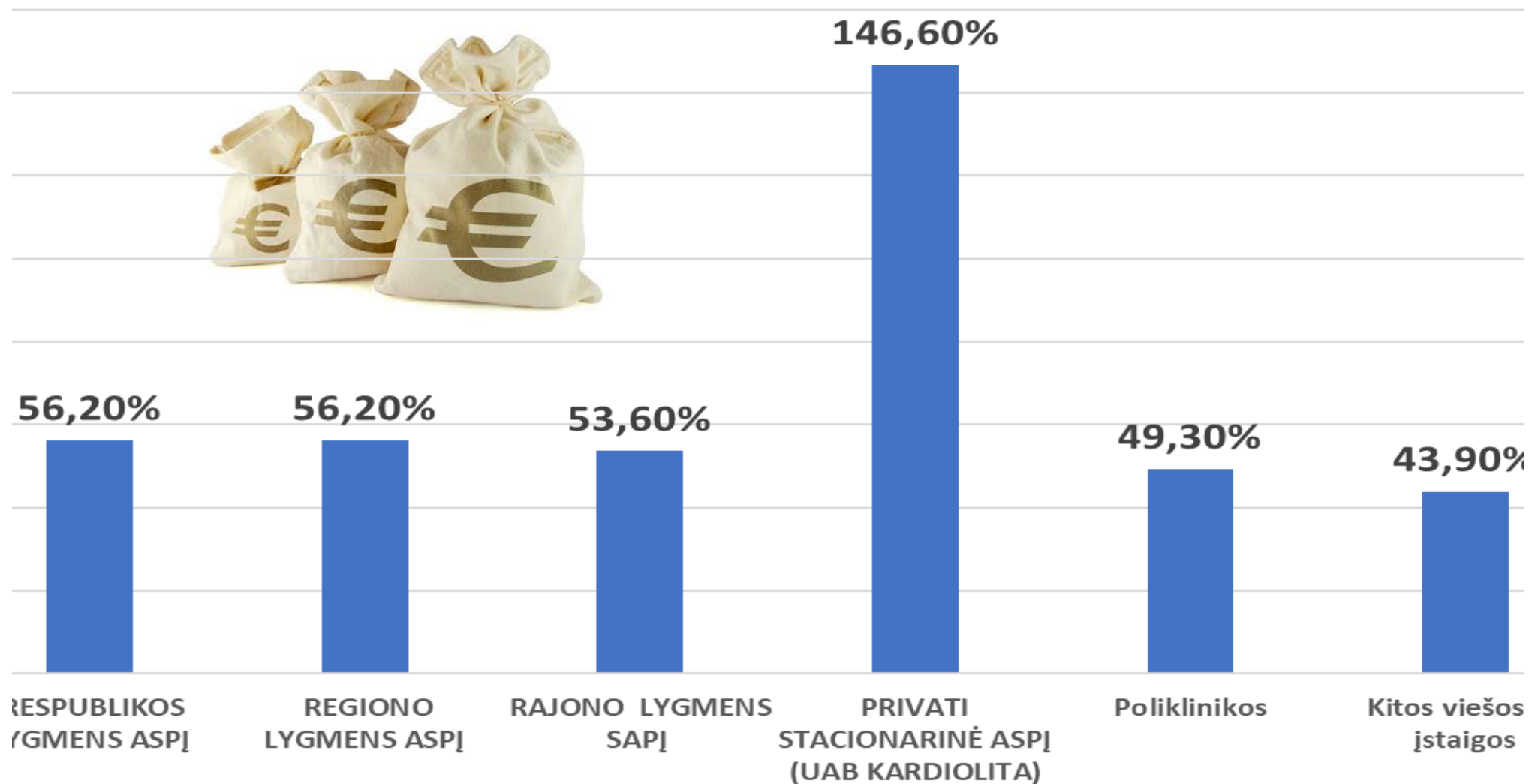
ASPĮ grupė	Konsultacijų skaičius			
	2019.06	2020.06	iš jų: Nuotolinių (vnt.)	Nuotolinių (proc.)
Ligoninės	388 078	223 725	25 422	11,4%
Poliklinikos	138 632	73 844	15 754	21,3%
Reabilitaciją teikiančios ASPĮ	39	34	0	0,0%
Kitos viešosios ASPĮ	10 984	5 181	70	1,4%
Privačios ASPĮ	80 873	57 242	1 051	1,8%
VISO	618 606	360 026	42 297	11,7%

# Sutartinės sumos įsisavinimas už specialistų konsultacijas kai kuriose ASPĮ 2020 m. birželio mėn.

ASPĮ pavadinimas	Birželio mėn. ASPĮ konsultacijų sutarties vykdymas proc.
VŠĮ Alytaus poliklinika	79,00%
VŠĮ Antakalnio poliklinika	70,50%
VŠĮ Vilniaus rajono centrinė poliklinika	61,30%
VŠĮ Panevėžio miesto odontologijos poliklinika	60,10%
VŠĮ Centro poliklinika	56,60%
VŠĮ Panevėžio rajono savivaldybės poliklinika	51,60%
VŠĮ Vilniaus rajono Nemenčinės poliklinika	49,80%
Viešoji įstaiga Naujosios Vilnios poliklinika	49,20%
VŠĮ Lazdynų poliklinika	46,20%
Viešoji įstaiga Šeškinės poliklinika	44,10%
Viešoji įstaiga Šiaulių centro poliklinika	43,80%
Viešoji įstaiga Kauno miesto poliklinika	39,70%
VŠĮ „Karoliniškių poliklinika“	34,70%
VŠĮ Naujininkų poliklinika	23,00%
<b>Vidurkis</b>	<b>49,30%</b>

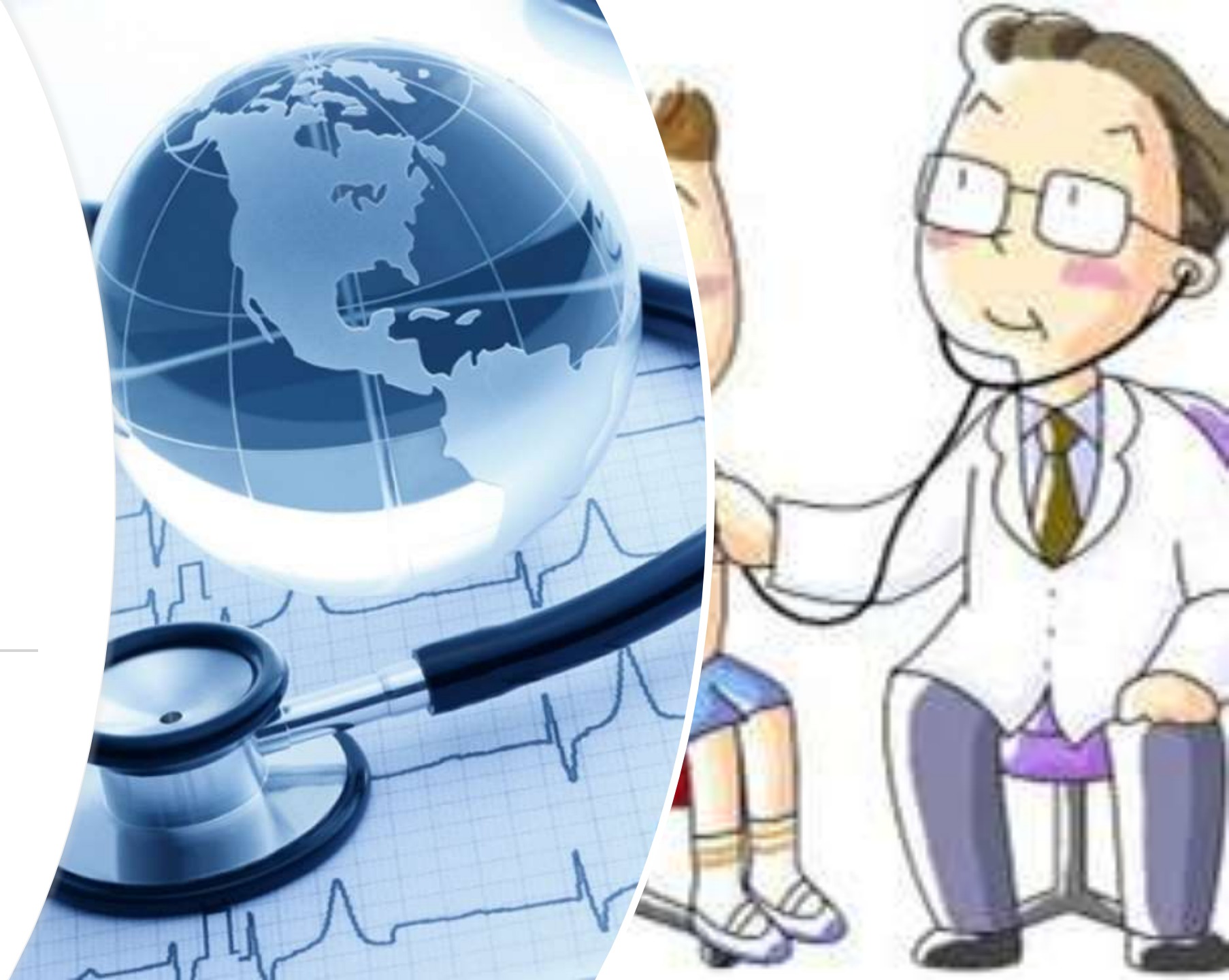


## 2020 m. birželio mėn. sutartinių sumų už konsultacijas įsisavinimas (atnaujinus paslaugų teikimą) pagal įstaigų grupes (proc.)



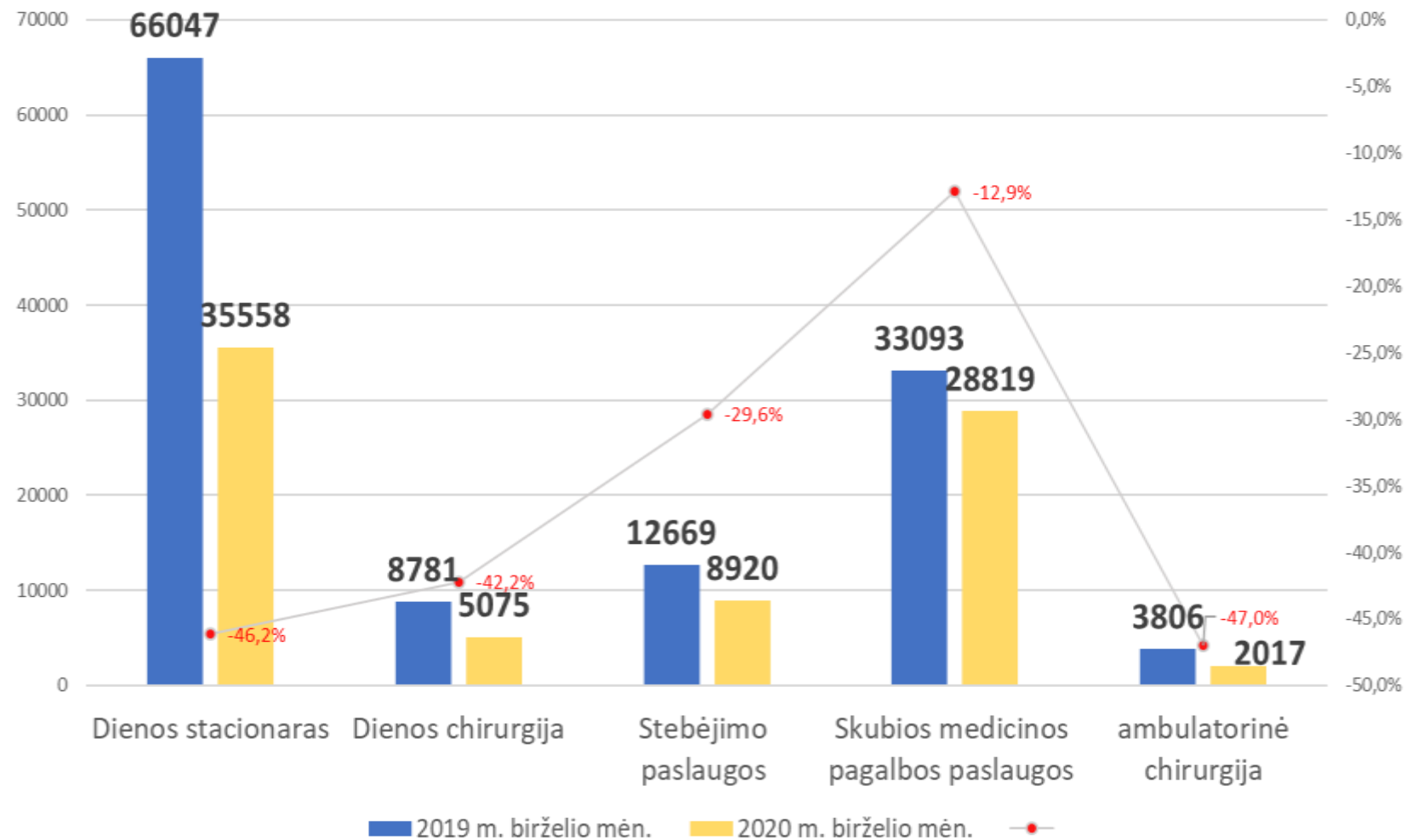
# Kitos ambulatorinės paslaugos

---

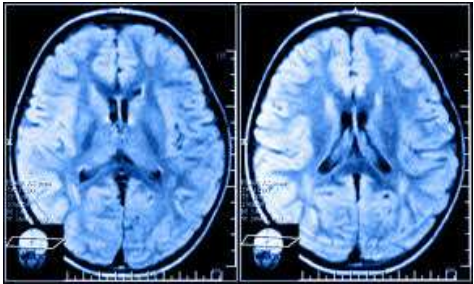
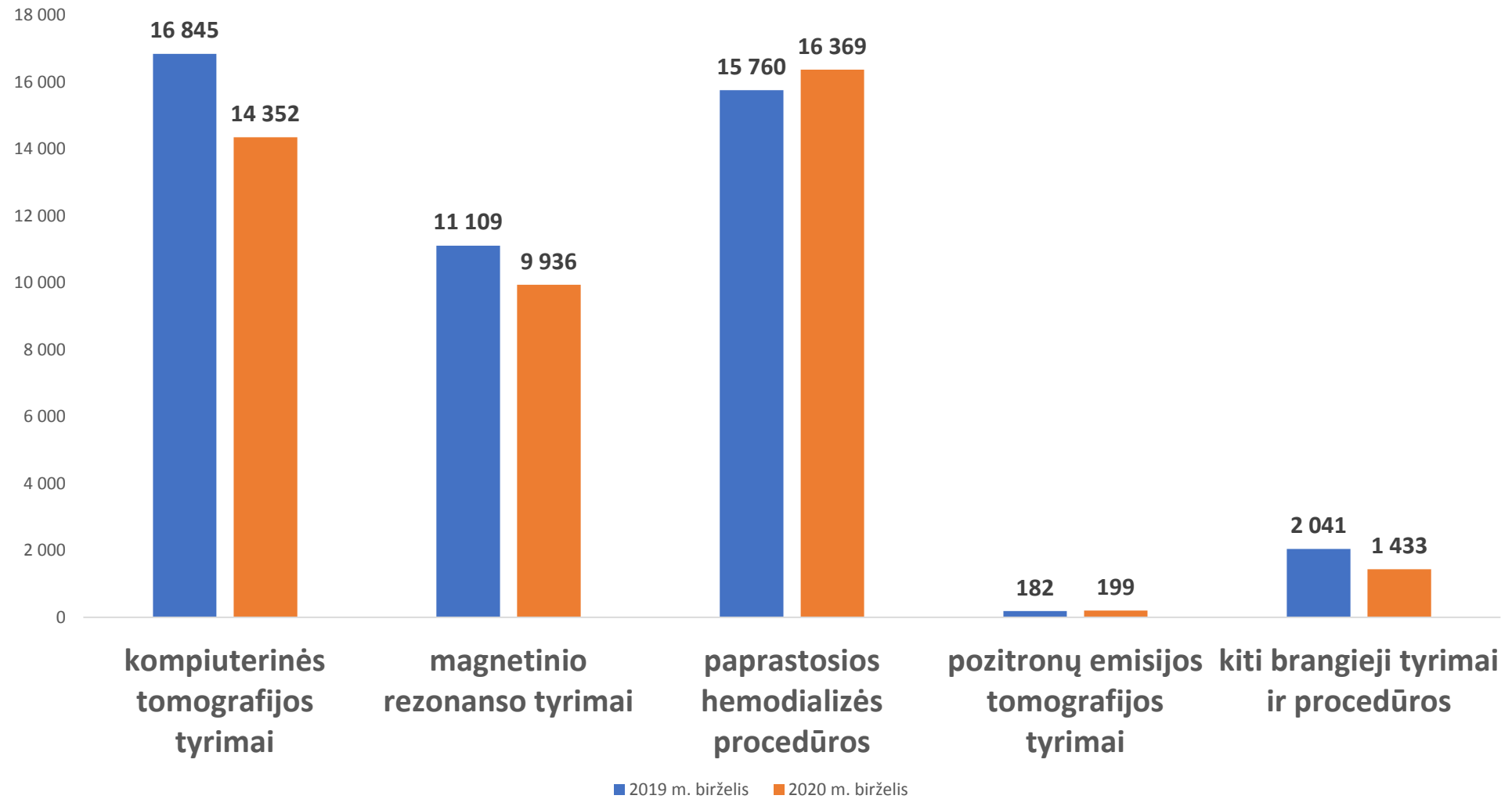




## 2020 m. birželio mėn. kitų ambulatorinių paslaugų skaičius ir pokytis lyginant su 2019 m. birželio mėn.



# 2019 ir 2020 m. birželio mėn. ambulatorinėmis sąlygomis suteiktų brangiųjų tyrimų ir procedūrų skaičius pagal grupes





## Stacionarinių ir ambulatorinių paslaugų atnaujinimas ligoninėse 2020 m. birželio mėn. pagal sutartinių sumų įsisavinimą

Stacionarinių paslaugų vykdymas (proc.) sutartinės sumos apimtyje	Ligoninių skaičius			
	Respublikos lygmens	Regiono lygmens	Rajono lygmens	Privačios
nuo 80 iki 100 ir daugiau procentų	8	4	1	1
nuo 70 iki 80 procentų	5	2	12	
nuo 50 iki 70 procentų	5	6	15	
mažiau nei 50 procentų	2	0	6	1
Bendras skaičius	20	12	34	2
Ambulatorinių paslaugų vykdymas (proc.) sutartinės sumos apimtyje	Įstaigų skaičius			
	Respublikos lygmens ASPI	Regiono lygmens ASPI	Rajono lygmens ASPI	Privačios ASPI
nuo 80 iki 100 ir daugiau procentų	3	1	0	1
nuo 70 iki 80 procentų	1	1	5	
nuo 50 iki 70 procentų	5	6	13	
mažiau nei 50 procentų	9	4	16	
Bendras įstaigų skaičius	18	12	34	1



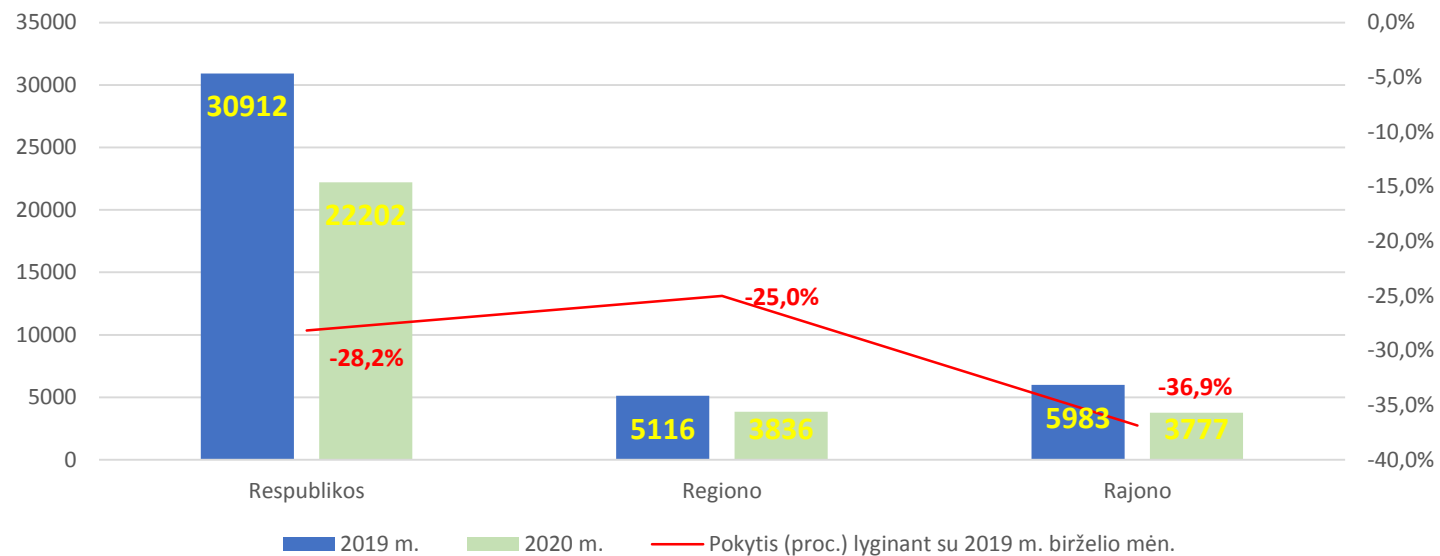
## 2020 m. birželio mėn. ASPĮ stacionarinių paslaugų sutartinių sumų įsisavinimas (atnaujinus paslaugų teikimą) pagal įstaigų grupes

Įstaigų grupė	2020 m. birželio mėn. sutartinė suma stacionarinėms paslaugoms (Eur)	Preliminarūs IS Sveidra 2020 m. birželio mėn. duomenys apie ASPĮ suteiktas stacionarines paslaugas (faktas Eur)	2020 m. birželio mėn. stacionarinių paslaugų sutarties vykdymas (proc.)
RESPUBLIKOS LYGMENS ASPĮ	45 981 165	36 283 880	78,9%
REGIONO LYGMENS ASPĮ	5 152 850	4 107 376	79,7%
RAJONO LYGMENS ASPĮ	5 678 490	3 618 861	63,7%
PRIVAČIOS ASPĮ	214 409	111 900	52,2%
VISOS STACIONARINĖS PASLAUGAS TEIKIANČIOS ASPĮ	57 026 913	44 122 018	77,4%





## 2019 - 2020 m. birželio mėn. ASPJ stacionariųjų paslaugų apimtys ir pokytis pagal įstaigų grupes





## Stacionariųjų ir ambulatorinių paslaugų atnaujinimas sutartinės sumos apimtyje (procentais) 2020 m. birželį atskirose respublikos lygmens ligoninėse

ASPI pavadinimas	Birželio mėn. ASPI STACIONARINIŲ paslaugų sutarties vykdymas proc.	Birželio mėn. ASPI AMBULATORINIŲ paslaugų sutarties vykdymas proc.
VšĮ „VILNIAUS GIMDYMO NAMAI“	<b>115,6%</b>	101,1%
Viešoji įstaiga Respublikinė Vilniaus universitetinė ligoninė	<b>88,0%</b>	88,5%
VšĮ Respublikinė Panevėžio ligoninė	<b>85,9%</b>	42,1%
Viešoji įstaiga Respublikinė Šiaulių ligoninė	<b>84,7%</b>	75,9%
Viešoji įstaiga Vilniaus universiteto ligoninės Santaros klinikos	<b>84,5%</b>	59,8%
Lietuvos sveikatos mokslų universiteto ligoninė Kauno klinikos	<b>84,4%</b>	48,4%
Viešoji įstaiga Respublikinė Klaipėdos ligoninė	<b>78,4%</b>	48,9%
VšĮ Klaipėdos Jūrininkų ligoninė	<b>77,3%</b>	52,4%
Viešoji įstaiga Respublikinė Kauno ligoninė	<b>76,4%</b>	44,4%
VšĮ Klaipėdos universitetinė ligoninė	<b>71,8%</b>	55,0%
Nacionalinis vėžio institutas	<b>71,6%</b>	88,8%
VšĮ Kauno klinikinė ligoninė	<b>68,3%</b>	55,5%
Viešoji įstaiga Vilniaus miesto klinikinė ligoninė	<b>38,4%</b>	23,3%
	<b>78,9%</b>	<b>56,2%</b>



## Stacionariųjų ir ambulatorinių paslaugų atnaujinimas sutartinės sumos apimtyje (procentais) 2020 m. birželį atskirose regiono lygmens ligoninėse

ASPI pavadinimas	Birželio mėn. ASPI STACIONARINIŲ paslaugų sutarties vykdymas proc.	Birželio mėn. ASPI AMBULATORINIŲ paslaugų sutarties vykdymas proc.
Viešoji įstaiga Utenos ligoninė	<b>102,2%</b>	<b>43,8%</b>
VŠĮ Tauragės ligoninė	<b>100,2%</b>	84,7%
Viešoji įstaiga Mažeikių ligoninė	<b>96,2%</b>	70,3%
VŠĮ Alytaus apskrities S. Kudirkos ligoninė	<b>89,3%</b>	53,1%
Viešoji įstaiga Regioninė Telšių ligoninė	<b>79,4%</b>	56,9%
Viešoji įstaiga Kėdainių ligoninė	<b>70,9%</b>	32,7%
Lietuvos Respublikos vidaus reikalų ministerijos Medicinos centras	<b>68,6%</b>	35,1%
Marijampolės ligoninė	<b>68,2%</b>	58,2%
Viešoji įstaiga Jonavos ligoninė	<b>67,1%</b>	61,3%
Viešoji įstaiga Radviliškio ligoninė	<b>64,0%</b>	57,4%
VŠĮ Šilutės ligoninė	<b>60,0%</b>	60,1%
Viešoji įstaiga Ukmergės ligoninė	<b>51,0%</b>	46,4%
	<b>79,7%</b>	<b>56,2%</b>



**Stacionariųjų ir ambulatorinių paslaugų atnaujinimas sutartinės sumos apimtyje (procentais) 2020 m. birželį atskirose rajono lygmens ligoninėse**

ASPI pavadinimas	Birželio mėn. ASPI STACIONARINIŲ paslaugų sutarties vykdymas proc.	Birželio mėn. ASPI AMBULATORINIŲ paslaugų sutarties vykdymas proc.
VšĮ Kupiškio ligoninė	87,6%	37,0%
VšĮ Širvintų ligoninė	76,9%	63,2%
VšĮ Zarasų ligoninė	76,7%	71,5%
Viešoji įstaiga Visagino ligoninė	76,5%	39,9%
Viešoji įstaiga Jurbarko ligoninė	76,5%	79,8%
Šakių ligoninė	75,9%	65,0%
Viešoji įstaiga Kaišiadorių ligoninė	75,5%	74,1%
Švenčionių rajono ligoninė	72,4%	53,6%
VšĮ Šilalės rajono ligoninė	72,2%	78,5%
VšĮ Plungės rajono savivaldybės ligoninė	72,2%	66,4%
VšĮ Varėnos ligoninė	70,8%	40,3%
Viešoji įstaiga N. Akmenės ligoninė	70,8%	52,0%
Viešoji įstaiga Pakruojo ligoninė	69,8%	42,1%
Viešoji įstaiga Vilkaviškio ligoninė	68,6%	59,0%
Viešoji įstaiga Kretingos ligoninė	68,5%	38,0%
VšĮ Rokiškio rajono ligoninė	67,5%	56,1%





**Stacionariųjų ir ambulatorinių paslaugų atnaujinimas sutartinės sumos apimtyje (procentais) 2020 m. birželį atskirose rajono lygmens ligoninėse**

ASPI pavadinimas	Birželio mėn. ASPI STACIONARINIŲ paslaugų sutarties vykdymas proc.	Birželio mėn. ASPI AMBULATORINIŲ paslaugų sutarties vykdymas proc.
VŠĮ Biržų ligoninė	<b>61,1%</b>	66,6%
Viešoji įstaiga Raseinių ligoninė	<b>60,1%</b>	47,2%
VŠĮ Druskininkų ligoninė	<b>58,9%</b>	50,4%
Viešoji įstaiga Joniškio ligoninė	<b>58,4%</b>	36,2%
VŠĮ Trakų ligoninė	<b>58,2%</b>	46,3%
VŠĮ Anykščių rajono savivaldybės ligoninė	<b>57,5%</b>	32,6%
Viešoji įstaiga Prienų ligoninė	<b>57,5%</b>	49,5%
Viešoji įstaiga Kelmės ligoninė	<b>54,8%</b>	48,0%
Viešoji įstaiga Molėtų ligoninė	<b>54,3%</b>	70,7%
VŠĮ Elektrėnų ligoninė	<b>54,2%</b>	56,3%
VŠĮ „Lazdijų ligoninė“	<b>50,2%</b>	67,2%
VŠĮ Šalčininkų rajono savivaldybės ligoninė	<b>45,4%</b>	45,0%
VŠĮ Pasvalio ligoninė	<b>41,4%</b>	44,7%
VŠĮ Ignalinos rajono ligoninė	<b>17,2%</b>	25,5%
	<b>63,7%</b>	<b>53,6%</b>

# Išvados

- **PASP paslaugos beveik pilnai sugrįžo į 2019 m. lygį (94%), nuotolinių paslaugų teikimas (55%) šalies mastu kompensuoja sumažėjusių kontaktinių paslaugų (45%) skaičių**
- **Netolygūs ambulatorinių konsultacijų ir PASP paslaugų atkūrimo tempai stebimi įvairiose savivaldybėse nepriklausomai nuo nuosavybės formos ir veiklos apimčių**
- **Stebima nežymi tendencija, kad privačios įstaigos greičiau atkuria planinių ambulatorinių paslaugų teikimą**
- **Tikėtina, kad didžiausią įtaką ambulatorinių paslaugų atkūrimo tempams turi įstaigos administracijos vadybos ir paslaugų teikimo ypatumai**
- **2020 m. birželio mėn. stacionariųjų paslaugų sutarties vykdymas sudarė 77,4 proc.**



AČIŪ UŽ DĖMESĮ!

